

Tragwerksplanung  
Bautechnische Prüfung  
Gutachten

# MVD &

WIR PLANEN. IDEEN.

EFFIZIENT. GANZHEITLICH. INTERAKTIV.

## UNSER LEISTUNGSSPEKTRUM – ALLES ANDERE ALS STATISCH.

- Tragwerksplanung
- Bautechnische Prüfung
- Gutachten
- Beratende Ingenieure
- Ingenieurbau

## KOMPETENZEN

- Fassaden und Dach
- Stahlbau
- Bauen im Bestand
- Vorspanntechnik
- Holzbau
- Massivbau
- BIM

## PROJEKTBEREICHE – ANSPRUCHSVOLL. VIELFÄLTIG.

- Kliniken und Pflegeeinrichtungen
- Laborgebäude und Forschungseinrichtungen
- Hochschulen, Schulen und Kindergärten
- Verwaltungsbau
- Bankgebäude
- Produktion und Logistik
- Bauen im Bestand
- Handel und Ausstellung
- Kultur und Unterhaltung
- Schwimmbäder und Sporteinrichtungen
- Wohnungsbau

## GESCHÄFTSFÜHRER

- Dipl.-Ing. (FH) Rüdiger Pflughaupt
- Dipl.-Ing. Klaus Schäfer
- Dipl.-Ing. Jochen Salmen
- Dr.-Ing. Jan Schütt
- Dr.-Ing. Lars Rölle
- Dipl.-Ing. (FH) Lars Voigtländer
- Dipl.-Ing. Markus Gartz

## 4 STANDORTE – MIT RUND 60 MITARBEITERN.

- Sindelfingen
- München
- Dresden
- Friedrichshafen

## MVD-MEILENSTEINE

1980

### 1980 Gründung

der Ingenieurgesellschaft  
durch Dr.-Ing. Hans-Jörg  
Mayer-Vorfelder und  
Dipl.-Ing. Helmut Dinkelacker

1996

### Standort Dresden

Gründung der Niederlassung  
Dresden

2001

### Rüdiger Pflughaupt

Dipl.-Ing. (FH) Rüdiger  
Pflughaupt wird geschäfts-  
führende(r) Gesellschafter

2003

### Klaus Schäfer

Dipl.-Ing. Klaus Schäfer  
wird als Prüflingenieur für  
Bautechnik zugelassen und  
wird geschäftsführender  
Gesellschafter

2009

### Hans-Jörg Mayer- Vorfelder

Dr.-Ing. Hans-Jörg Mayer-  
Vorfelder beendet seine  
Tätigkeit im Unternehmen

2011

### Jochen Salmen

Dipl.-Ing. Jochen Salmen  
wird geschäftsführender  
Gesellschafter

2013

### Helmut Dinkelacker

Dipl.-Ing. Helmut Dinkelacker  
beendet seine Tätigkeit im  
Unternehmen

2014

### Jan Schütt

Dipl.-Ing. Jan Schütt  
wird geschäftsführender  
Gesellschafter

2015

### Standort München

Gründung der  
Niederlassung München

2016

### Jan Schütt

Dr.-Ing. Jan Schütt wird  
als Prüflingenieur für  
Bautechnik zugelassen

2019

### Standort Friedrichshafen

Gründung der  
Niederlassung Friedrichshafen

2020

### 40 Jahre MVD Jubiläum

Veröffentlichung  
Jubiläumsbuch

2021

### Markus Gartz, Lars Rölle, Lars Voigtländer

werden neue Gesellschafter

11/2021

### BIM-Award 2021

Bestes Hochbauprojekt für das  
Flugfeldklinikum Sindelfingen

2022

### Markus Gartz

Dipl.-Ing. Markus Gartz wird als  
Prüflingenieur für  
Bautechnik zugelassen

HEUTE

Ausgezeichnete  
Projekte:













Alte Strickfabrik, Weissach

☐☐  
EIN PROJEKT AUF DIE SCHIENE BRINGEN HEISST,  
AUF DEN WEG BRINGEN. DAS IST DAS  
A UND O FÜR EINEN NACHHALTIGEN ERFOLG.

ANALYSE UND MACHBARKEIT ALS SICHERES  
UND TRAGFÄHIGES FUNDAMENT.

**Die Grundlagenermittlung ist das Fundament unserer Arbeit. Schon zu Beginn gilt es viel zu beachten und zu hinterfragen und nichts dem Zufall zu überlassen.** Entsprechend konsequent und genau prüfen wir hier alle Parameter, stimmen sie mit der Idee und den Entwürfen ab und entwickeln – sofern erforderlich – Optimierungsvorschläge und Alternativen. Insbesondere können sich Faktoren wie Baugrundbeschaffenheit und Grundwasserstand, Erdbebensicherheit und Brandschutzqualitäten von Bestandsgebäuden maßgeblich auf die konstruktiven Entwürfe, Kosten und Termine auswirken. Darüber hinaus gehören zu dieser Phase Überlegungen zu möglichen Synergien, wie etwa Gründungspfähle, die neben ihrer eigentlichen Funktion, dem Lastabtrag, auch geothermisch genutzt werden können. Oder Tragsysteme, die die Besonderheiten des Baugrundes optimal nutzen. So lassen sich über kreativen und erfahrenen Umgang mit der Aufgabe maßgeschneiderte Lösungen schaffen.

GRUNDLAGENANALYSE  
AUF EINEN BLICK

Spezifizierte Anforderungen an  
Nutzung und Dauerhaftigkeit,  
Standortfaktoren, Gelände  
und Baugrund, Einflüsse aus  
Bestandsbauwerken, Brandschutz,  
Schallschutz und Energieeffizienz



Biologicum, Frankfurt



Mit hohem Erfahrungswert und der Neugier auf die bestmögliche Lösung.



Im Detail planen und dabei das große Ganze nicht aus den Augen verlieren.



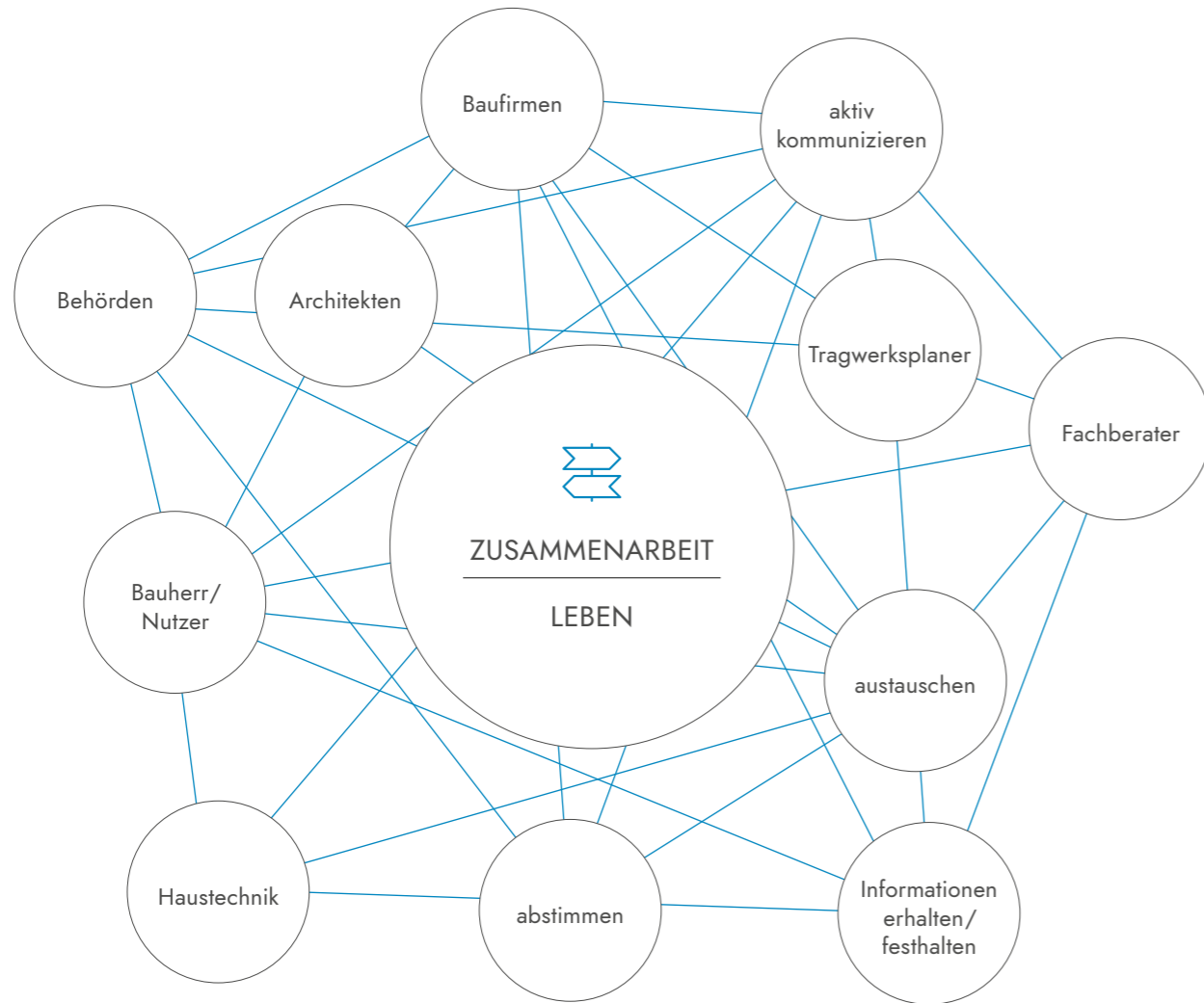
BEREITS AB DER ERSTEN IDEENPHASE  
SETZEN WIR AUF DIE RICHTIGE BALANCE  
AUS ERFAHRUNG, KREATIVITÄT UND MACH-  
BARKEIT – FÜR DAS BESSERE ERGEBNIS.

IDEEN AUF DEN WEG BRINGEN – IN ALTERNATIVEN DENKEN.

**Damit zukunftsweisende Ansätze nicht mitten in der Umsetzung an der Machbarkeit scheitern, setzen wir auf alternatives Denken in Varianten und Möglichkeiten.** Bewerten, vergleichen, gegenüberstellen und optimieren – unter Betrachtung der Vor- und Nachteile und der damit verbundenen Kosten. So wird die Planung ganzheitlich und vorausschauend. Dazu nutzen wir eine speziell entwickelte Entscheidungsmatrix, die wir individuell an das Projekt anpassen. Dabei werden nicht nur alternative Ansätze deutlich, sondern auch Möglichkeiten zum Einsatz von vorgefertigten Bauteilen oder neuartigen Baustoffen. Unsere besondere Kompetenz bei der Planung vorgespannter Konstruktionen ermöglicht in vielen Fällen schlanke, aufs Notwendigste beschränkte Tragwerke. Das schafft freie Räume ohne störende Elemente und bringt Flexibilität für zukünftige Nutzungsanforderungen.

Hier wird unsere Erfahrung aus mehr als 40 Jahren Tragwerksplanung und bautechnischer Prüfung spürbar – sie eröffnet Perspektiven in alle konstruktiven Richtungen.





INTERAKTIV IM DIALOG – FÜR HOHE TRANSPARENZ UND SICHERHEIT.

**Als leidenschaftliche Planer haben wir auch für den Dialog und die Zusammenarbeit einen Plan entwickelt, bereits in vielen Projekten erfolgreich eingesetzt und weiter optimiert.** Heute ist dies der Pulsmesser unserer Projektabläufe. Am runden Tisch sitzen, sich transparent und offen austauschen und gemeinsam die besten Wege finden. Ein solcher Dialog, kompetenz- und themenübergreifend, nimmt einen hohen Stellenwert ein.

#### ZUSAMMENARBEIT LEBEN

**Unsere Partner:** Architekten, Behörden, Tragwerksplaner, Fachberater, Bauherr/Nutzer, Haustechnik, Baufirmen

**Unser Verständnis:** austauschen, abstimmen, festhalten (Notizen, Statusberichte), aktiv kommunizieren



**JEDES PROJEKT IST EINE NEUE HERAUSFORDERUNG. IM MITTELPUNKT STEHT DABEI IMMER EIN ZIEL: GEMEINSAM DAS BESTE ERGEBNIS ERREICHEN.**







Franklin Schule, Mannheim

WAS WIR FÜR SIE TUN

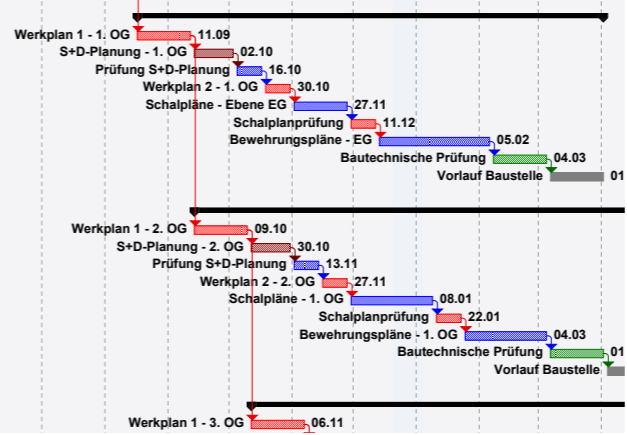
- planen, dokumentieren, flexibel anpassen
- Kostenplanung – konsequent ab Projektbeginn
- Kostenermittlung mit aktuellen Marktpreisen und Tendenzen
- Terminplanung, Terminkontrolle, Terminoptimierung
- Detaillierte Kostenberechnung schon in der Vorplanung
- Kostenverfolgung (Soll-Ist-Vergleich, programmgestützt)
- Technische und wirtschaftliche Beurteilung von Nachträgen



WAS KOSTET DAS? SIND WIR NOCH IM BUDGET? LAUFEN DIE TERMINE DAVON? TOLLE IDEE, ABER HABEN WIR AUCH DAS GELD DAFÜR? FÜR DIESE TYPISCHEN FRAGEN GEBEN WIR IHNEN GERNE DIE ANTWORTEN – BEVOR SIE SIE AN UNS STELLEN.

DENN ZU EINER ERGEBNISORIENTIERTEN PLANUNG GEHÖREN DIE KOSTEN. UND DIE TERMINE. UND VIELES MEHR.

**Auch hier steht für uns immer das ganzheitliche Ziel im Fokus.** Dazu gehört es auch, neben den bekannten Faktoren die Möglichkeit der späteren Weiterentwicklung, Umnutzung oder Anpassung einzubeziehen. Dies schafft zusätzlichen Mehrwert und spart später unnötige Zusatzkosten. Gleichzeitig sind die Erfahrung und die Voraussicht bei der Festlegung von Kostenbudgets und Terminplanung besonders wertvoll. Im Vordergrund stehen dabei immer Ihre Ziele – diese prägen die Ausrichtung aller Entscheidungen im Hinblick auf Kosten, Termine und Qualität. Unser Denken und Handeln steht ganz in diesem Sinne – das beste Ergebnis mit dem festgelegten Budget zu erreichen und falls notwendig, Ihnen frühestmöglich Alternativen für Ihre Entscheidungen aufzuzeigen.



Sicherheit und der notwendigen Überblick – zu jeder Zeit.  
Dank exakter Terminplanung.



Stand: 12.06.2018

	Einheit	Menge	€/ Einheit	Summe in €
	m²	1.565,00	240,00	375.600,00
	m²	100,00	150,00	15.000,00
	l/m	240,00	700,00	168.000,00
	m²	1.915,00	20,00	38.300,00
	m²	260,00	70,00	18.200,00
	m²	6.910,00	115,00	794.650,00
	m²	510,00	30,00	15.300,00
	m²	185,00	50,00	9.250,00
	m²	64,00	110,00	7.040,00
	m²	70,00	300,00	21.000,00
	m²	5.190,00	20,00	103.800,00

Klare Verhältnisse für alle: jedes Detail im Blick, berechnet und hinterfragt.



## IM BÜRO UND AUF DER BAUSTELLE: MIT GEMEINSAMEN WERTEN UND EINEM GEMEINSAMEN VERSTÄNDNIS.

QUALITÄT SICHERN. AUF ALLEN EBENEN. ZU JEDER ZEIT.

**Die Qualität in der Planung und eine professionelle Bauüberwachung entscheiden über Wert und Nachhaltigkeit Ihrer Bauwerke.**

Das bedeutet, in allen Phasen unter Einhaltung höchster Qualitätsanforderungen zu arbeiten. Für beste Ergebnisse. Um hier nichts dem Zufall zu überlassen, haben wir die langjährige Projekterfahrung genutzt, um Kontrollmechanismen zu entwickeln, die in allen Leistungsphasen die Güte unserer Arbeit sichern. Dazu kommen unser internes Vieraugenprinzip, laufende Fortbildungen und ein Werteverständnis, das von allen MVD-Mitarbeitern gelebt wird. Eine professionelle und erfolgreiche Bauüberwachung erfolgt in enger Zusammenarbeit mit allen Planungsbeteiligten, über alle Gewerke hinweg, und hat immer das Ganze im Blick.

Danke für Ihr Interesse an unserer Arbeit. Wenn unsere Art zu planen und Projekte zu realisieren auch Ihren Vorstellungen entspricht, freuen wir uns darauf, mit Ihnen über Ihre Projekte zu reden.





Tragwerksplanung  
Bautechnische Prüfung  
Gutachten

[Mayer-Vorfelder und Dinkelacker Ingenieurgesellschaft für Bauwesen GmbH und Co KG]

Wettbachstraße 18 | D-71063 Sindelfingen | Telefon +49 (0) 7031 6998-0 | Telefax +49 (0) 7031 6998-66  
E-Mail zentrale@mvd-plan.de | www.mvd-plan.de

[Standort Dresden]

An der Pikardie 6 | D-01277 Dresden | Telefon +49 (0) 351 25512-0 | Telefax +49 (0) 351 25512-30  
E-Mail zentrale.dresden@mvd-plan.de | Ansprechpartner Dipl.-Ing. (FH) Lars Voigtländer

[Standort Friedrichshafen]

Karlstraße 2 | 88045 Friedrichshafen | Telefon +49 (0) 7541 39075-10 | Telefax: +49 (0) 7541 39075-39  
E-Mail zentrale.friedrichshafen@mvd-plan.de | Ansprechpartner M. Eng. Christian Fehrenbacher

[Standort München]

Bavariaring 14 | 80336 München | Telefon +49 (0) 89 5126679-0 | Telefax: +49 (0) 89 5126679-29  
E-Mail zentrale.muenchen@mvd-plan.de | Ansprechpartner Dr.-Ing. Jan Schütt

[Kooperationspartner Thessaloniki]

Andreas P. Christou & Associates | 9th km Thessaloniki-Thermi | Building Thermi 2 | GR-57001 Thessaloniki  
Telefon +30 (0) 2310 531-848 | Telefax +30 (0) 2310 531-879 | E-Mail deha@tee.gr  
Ansprechpartner Dipl.-Ing. Andreas Christou

[Kooperationspartner Zagreb]

Toding d.o.o. | Havidiceva 4 | HR-10000 Zagreb | Telefon +385 (0) 16607-603  
Telefax +385 (0) 16622-985 | E-Mail toding@toding.hr | Ansprechpartner Dipl.-Ing. Mario Todoric

Geprüft und zertifiziert  
Zertifiziert nach ISO-Norm 9001:2015

[www.mvd-plan.de](http://www.mvd-plan.de)

---